

MESSAGE

“ 就活はじめは、FUKUSHI meets!から。 ”
未来の自分に、わくわくしませんか？

いろんなカタチの福祉に会える。いろんな法人や会社に会える。そして何より、学校では会えない自分に会える。そんな経験は、不安だった就活を、少し楽しくしてくれます。将来の自分への期待も、今より大きくしてくれます。そう、FUKUSHI meets!は“就活ことはじめ”にもぴったりです。やりたい仕事や目標はもちろん、就活のヒントやキッカケを探しに、ぜひFUKUSHI meets!へ。

PROGRAM

オープニングトーク

FACE to FUKUSHIスタッフが、フェアや就活に関するメッセージをお届けします。

リレープレゼン

全出展法人がリレー形式で事業内容のプレゼンをします。全法人の話聞ける機会なので、参加を強くオススメします。

ブース型説明会

就職フェアのメインコンテンツ!出展法人が各ブースに分かれて、1ターム30分で説明します。1日でたくさんのブースを回ってみましょう。

相談ブース

内定者や新入社員、フクシゴトスタッフが就活や仕事、人生の相談に乗ってくれます。



開催情報

開催日程



就職活動って何からやったらいいの?と不安なあなた!まずは業界研究を始めよう!
12月17日(日)13:00-16:30 FUKUSHI meets! インターンシップ@オンライン開催



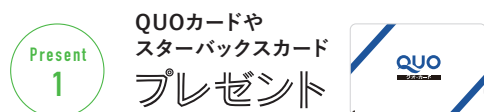
2月
2月13日(火)13:00-17:00 <関西> 会場:コングレコンベンションセンター ホールA(大阪駅より徒歩3分)
2月14日(水)13:00-17:00 <関西> 会場:コングレコンベンションセンター ホールA(大阪駅より徒歩3分)
2月19日(月)13:00-17:00 <関東> 会場:秋葉原UDXスクエア(秋葉原駅より徒歩3分)
2月20日(火)13:00-17:00 <関東> 会場:秋葉原UDXスクエア(秋葉原駅より徒歩3分)
2月22日(木)13:00-16:30 <地方ではたらく@オンライン開催>
2月26日(月)13:00-17:00 <東海・北陸甲信越> 会場:デザインホール(栄駅より徒歩7分・矢場町駅より徒歩5分)
2月28日(水)13:00-17:00 <九州> 会場:エルガーラホール 中ホール(天神駅より徒歩5分)

3月

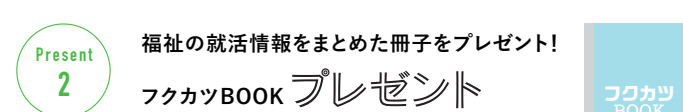
3月4日(月)13:00-17:00 <関西>会場:コングレコンベンションセンター ルーム2+3(大阪駅より徒歩3分)
3月8日(金)13:00-17:00 <関東>会場:秋葉原UDXギャラリー typeL(秋葉原駅より徒歩3分)

参加特典

FUKUSHI meets! 申込者・参加者をサポートする特典がたくさん!



友達紹介特典、複数回参加特典、ブース訪問特典、アンケート回答特典など、様々な特典があります。



事前に参加申し込んだ方に、就活のススメがわかるフカカツBOOKをご自宅にお届けします。

詳細・申込

その他詳細や、お申し込みは Web サイトをご覧ください。 <https://fair.f2f.or.jp/>



※先着順にて受け付けいたしますので、参加をご検討中の方はお早めにお申し込みください。
※お申し込み後に参加が難しくなった場合は、キャンセルすることも可能です。

アナタとワタシのフクシのアシタ
FACE to FUKUSHI
一般社団法人FACE to FUKUSHI

〒530-0001 大阪府大阪市北区梅田1-3-1大阪駅前第1ビル4階106号室
☎ 06-4799-0108 ✉ fukushigoto@f2f.or.jp
🌐 <https://fair.f2f.or.jp/>

後援: 日本ソーシャルワーク教育学校連盟・日本介護福祉士養成施設協会・福祉系大学経営者協議会



新卒
向け

福祉就職フェア

FUKUSHI meets!

FUKUSHI 2025
meets!

2024年
2月26日(月)@名古屋デザインホール



POINT

FUKUSHI meets!の

3つのポイント



POINT 1

幅広い福祉の仕事と法人に出会える!



障害・高齢・児童・地域福祉など、多種多様な分野の福祉の仕事が集結。それぞれの特性を活かした対面とオンライン両方の就活ができるので、働きたいと思える福祉法人にきっと出会えます。



多様な法人と
出会う!



POINT 2

スーツは禁止! 自分らしく楽しく就活



一人ひとりの個性が見える中で、法人と学生の双方向のやりとりを大切にしたいので、スーツでの参加を禁止にしています。温かい雰囲気の中、楽しみながら質の高いコミュニケーションができる場となっています。



普段の服装で
フェアを
楽しもう!



POINT 3

現場のリアルを 若手職員が伝えてくれる!



ブースにいる職員は20~30代の現場スタッフがほとんどなので、「実際どうなのだろう?」という疑問を解消するには絶好の機会です。若手職員の生の声と働く姿から、実際のイメージが具体的に描けます。



年齢の近い
職員と
本音トーク!



Voice

先輩の就活体験記



M・Kさん
武庫川女子大学
文学部
心理・社会福祉学科
福祉コース
(2024年卒予定)

話しやすい雰囲気、いろんな話が聞けます!

FUKUSHI meets!は私服参加OKで、法人職員との距離も近く、ラフな雰囲気特色を知る機会になっています。中でも、内定法人との出会いのきっかけは、パンフレットコーナー。ブース訪問できなかった法人のパンフレットをもらうことができ、素敵な雰囲気に惹かれ、個別説明会に申し込みました。いろんな法人の説明会に参加する中で、「高齢分野の仕事に就きたい」「将来、法人内でステップアップができる」という自分が大切にしたい想いが明確になりました。



T・Yさん
北海道医療大学
看護福祉学部
福祉マネジメント学科
(2024年卒予定)

堅苦しくなく、就活の相談もできてよかったです!

会場は通常の合同説明会のような堅苦しい雰囲気がないことや、パーティーで括られていないせいか、開放的な印象で居心地が良かったです。相談ブースでは、どのブースに行こうか迷っている方やそもそも就職をどうしたらいいのか悩んでいる方にとてもありがたいです。また、FUKUSHI meets!は対面企画に参加するのはもちろんのこと、遠方に住んでいる人にとっては、オンラインで参加できる点がとても良いと思います。1年生から4年生まで気軽に福祉を行っている企業や法人と出会うことができます。

延べ1369人が参加!

日本福祉大学、金城学院大学、中京大学、愛知淑徳大学、名古屋市立大学、同朋大学、愛知県立大学、愛知教育大学、愛知学院大学、椋山女子園大学、名城大学、人間環境大学、鈴鹿医療科学大学、皇學館大学、岐阜大学、東海学院大学、中部学院大学、静岡福祉大学、聖隷クリストファー大学、静岡英和学院大学、長野大学、新潟医療福祉大学、金沢大学、松本大学、新潟青陵大学、福井県立大学 etc...

※2023年開催参加校実績(一部抜粋)

出展法人について ~高齢・障害・児童などさまざまな分野の法人が出展!~

社会福祉法人東益津福祉会・社会福祉法人ゆたか福祉会・社会福祉法人楽笑・社会福祉法人春生会・社会福祉法人サン・ビジョン・社会福祉法人よつ葉の会・ミノビア株式会社・社会福祉法人ひまわり福祉会・社会福祉法人恩賜財団愛知県同胞援護会・社会福祉法人愛知県厚生事業団・社会福祉法人誠信会・社会福祉法人この街福祉会・株式会社ケアリッツ・アンド・パートナーズ・社会福祉法人せんねん村・社会福祉法人ほなみ会・アサヒサンクリーン株式会社

※他にもたくさんの法人が出展予定。全出展法人一覧はWebサイトをご確認ください。

就活お役立ち情報

就活セミナー

自己PRの書き方をはじめ、福祉就活のヒントを知れる!



業界初!福祉特化型ダイレクトリクルーティングサイト。FUKUSHI meets!と併用で、法人と出会う!



オープンチャット

気軽に就活や実習などの情報交換ができる!



フクカツチャンネル

福祉×就活をテーマに、福祉の業界研究や福祉の就活に役立つ動画を発信中!



業界研究&就活準備をはじめよう!

FUKUSHI meets!インターンシップ<全学年対象>

業界研究や就活ってどう始めたらいいだろう?自分に合う仕事を見つけたい...そんな声にお応えて、就活スタートアップセミナー付きのイベントです!

1-3年生の誰でも参加OK!就職フェアに行くには少し勇気があるな...と思う方も、ぜひインターンシップフェアから参加してみてください!

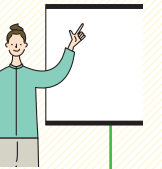
イベントのポイント

1) 全国の個性豊かな法人と自宅から会える!



当日はスマホかPCがあればOK! Zoomのオンライン会議で簡単に参加!実際に施設から配信する法人が多いため、自宅にいながら福祉現場の雰囲気を知ることができます。

2) インターンシップフェア限定のスタートアップ就活セミナーもあります!



セミナーでは、3つのポイントをお伝えします!

- ① 就活を終えた先輩が答えた「やっていて良かったこと」「やった方が良かったこと」
- ② データから見る、福祉の就活で参加する説明会や選考の法人数
- ③ 先輩たちの就活の動きや、施設見学で見るときのポイントについて

オンラインで全国の法人と出会う

都心や生まれ育った場所から一歩踏み出して地方で働いてみたい、そんな学生大募集!
伊豆大島や石川、岡山など全国津々浦々。地域福祉の根源は地方にあり?!
地域の暮らしを体感しながら、今までの価値観や常識が覆される福祉の仕事をしてみよう。

出展法人ピックアップ

社会福祉法人愛川舜寿会 (神奈川県愛甲郡)



ひらかれた福祉の実践を

福祉の仕事は社会の中では「見えない仕事」かもしれない。私たちが目指すのは、高齢者や障害のある人や子どもへのケアが地域社会にきちんと「見えること」。暮らしの動線上で、多様な人びとの営みを目にするまちをつくること。人口減少社会、少子高齢社会において、人びとの営みが織りなす風景は「文化的景観」と言えます。福祉職たちや利用者が相互作用を起こし、躍動する姿が社会の当たり前になるよう、ひらかれた福祉の実践をしています。

地方ではたらくポイント

愛川町の人口は3.9万人ですが、人口に占める外国籍の人の比率が7.5%と県内トップを誇ります。高齢・障害・保育という福祉事業を柱に、多国籍・多文化が融合している姿は独特の世界観があるかもしれません。また、近年のソロキャンプームなどにみられるように、週末は都市から農村へ、逆に農村から都市へと行き来しやすい地理的な優位性もあるでしょう。現代の都市部では失われた、懐かしい日本の文化や景観も垣間見ることができ、この地に暮らす人びとの息づかいに心奪われることもあるかもしれません。

社会福祉法人ライフの学校 (宮城県仙台市)



支えあって学びあって すべてのひとの人生を豊かに

私たちは福祉施設を地域にひらくべく、施設の中に駄菓子屋や入居者の聞き書き本を読むことのできる図書館を作り、毎週土曜日には老若男女を問わず誰でも参加できる様々なライフイベントを開催しています。従来の福祉にとらわれることなく「目の前のひとりの想い」を尊重するケアの実践を目指しています。法人ミッションを達成するため、今できることを大切に挑戦し続けています。

地方ではたらくポイント

仙台は政令指定都市ですが、海も山も車で1時間。東京まで新幹線で90分の距離。コミュニティの希薄化も進みつつありますが、東日本大震災を経て、日頃からの顔の見える関係性が見直され、地域との繋がりを意識した運営をしている法人が多く見られます。地域の住民と共に福祉を介して「まち」のインフラが作られていく魅力。都会にはない人との濃い関わり。ドライな関係性に慣れた現代では、ちょっと面倒に感じることもあるかもしれないけれど、人との繋がりが安心感。東北は課題先進地域ですが、世界に先駆けてこの課題に向き合い、解決していく醍醐味が味わえるのも魅力。